

CYFLAMID® 50 EW

El punto firme contra el oídio

Agricultor ante problemas de Oídio en tus cultivos, ¿qué buscas?:

- A_ Un fungicida que no presente resistencias y esté armonizado en muchos países.
- B_ Con un modo de acción único, de carácter preventivo y elevada persistencia.
- C_ A y B.

En Certis escogemos trabajar hoy
por la agricultura del mañana.
Escoge la Opción C. La C de Certis.

Certis Europe B.V.
Sucursal en España
www.certiseurope.es
info@certiseurope.es

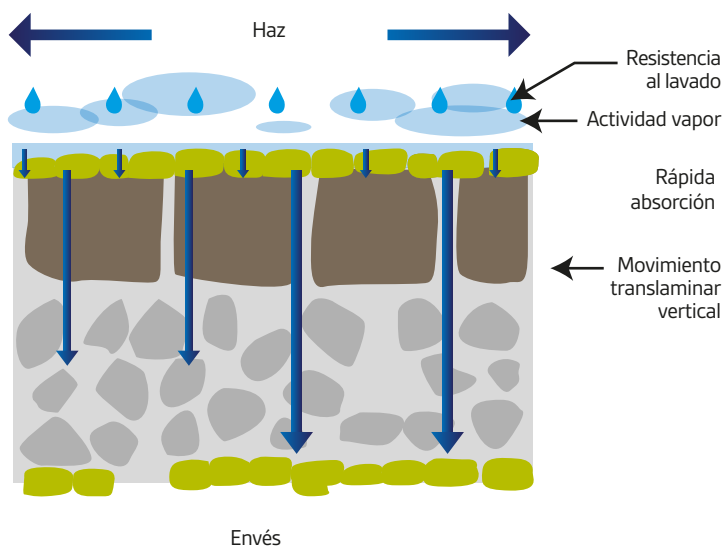
CERTIS
agricultura
sostenible y rentable

CARACTERÍSTICAS

CYFLAMID® 50 EW es un fungicida de actividad preventiva y elevada persistencia en el control de oídio en diversos cultivos. Actúa por contacto con acción translaminar y con un potente efecto vapor, que distribuye más uniformemente el producto, asegurando una mejor protección de las hojas y frutos.

PRINCIPALES CARACTERÍSTICAS

- Actividad por contacto.
- Actividad translaminar.
- Potente acción vapor.
- Resistencia al lavado.



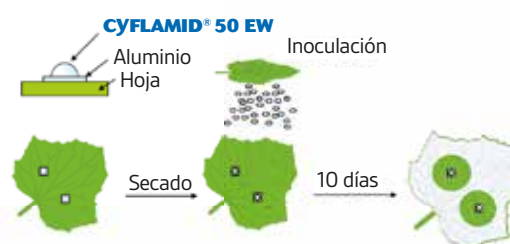
COMPOSICIÓN: Ciflufenamida 5.13% p/v (50,13 g/l)

FORMULACIÓN: Emulsión aceite en agua (EW)

N° REGISTRO: 25.461

PRESENTACIÓN: Botellas de 1 L y garrafas de 5 L

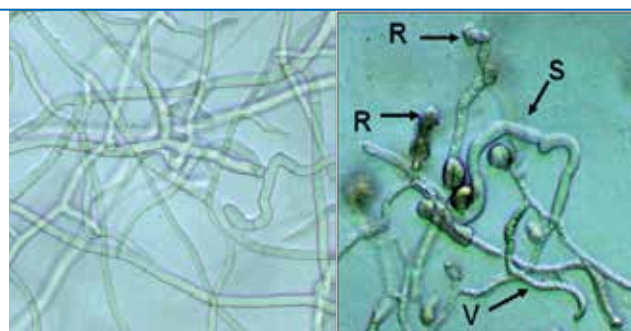
EFFECTO ACCIÓN VAPOR DE **CYFLAMID® 50 EW** SOBRE LA SUPERFICIE DE LA HOJA



MODO DE ACCIÓN

CYFLAMID® 50 EW debe ser aplicado con carácter preventivo antes de la aparición de la enfermedad o cuando las condiciones sean favorables para el desarrollo de la misma. Su modo de acción actúa sobre diversos estados de crecimiento del hongo:

- Inhibe el crecimiento del micelio.
- Inhibe la formación de haustorios.
- Inhibe la diferenciación de las esporas (esporulación o producción del inóculo).



CONTROL

CIFLUFENAMIDA (1ppm)

Efecto morfológico de la Ciflufenamida en el crecimiento de las hifas (24 horas después del tratamiento).
R:ruptura, S:hinchazón, V:vacuolización.

CLASIFICACIÓN FRAC

SUSTANCIA ACTIVA	MODO DE ACCIÓN	SITIO DE ACCIÓN	GRUPO QUÍMICO	CÓDIGO FRAC
Ciflufenamida	Desconocido	Desconocido	Fenil-acetamida	U 06

Fuente: FRAC 2017: El comité (FRAC) recomienda el uso de Ciflufenamida dentro de estrategias de control adecuadas, para evitar o minimizar la aparición de resistencias, respetando para ello las condiciones y modo de empleo que se recogen en las etiquetas de los formulados. No presenta resistencia cruzada con otros fungicidas antioidios de los grupos químicos de los triazoles, estrobirulinas, benzimidazoles, morfolinas y con materias activas como Quinoxifen (quinolinas), Bupirimato (aminopirimidinas) o Boscalida (carboxamidas).

CULTIVOS Y DOSIS RECOMENDADAS

CULTIVO	ENFERMEDAD	DOSIS	INTERVALO MÍNIMO ENTRE APLICACIONES (DÍAS)	VOLUMEN CALDO (L/ha)	PLAZO DE SEGURIDAD (DÍAS)	OBSERVACIONES
Frutal de huesos (Melocotonero, nectarino, cerezo, ciruelo, albaricoquero)	Oídio	0.5 L/ha	7	400-1600	14	Aplicación cuando las primeras hojas alcanzan el tamaño final hasta madurez del fruto.
Frutal de pepita (Manzano, peral, membrillero)			7	400-1600	14	
Vid y Parrales de vid			14	400-1600	21	Aplicación desde apertura de yemas hasta que todas las bayas se toquen.
Cereales			28	200-400	60	Aplicación desde la fase de ahijado. Segunda aplicación en fase de espigado.

Realizar un máximo de 2 aplicaciones a una dosis máxima de 0.5 L de formulado/ha.

LÍMITE MÁXIMO DE RESIDUOS (LMR)

CYFLAMID® 50 EW se encuentra registrado en distintos países europeos y fuera de Europa. En los países de la Unión Europea, los Límites Máximos de Residuos para Ciflufenamida ya están fijados y armonizados para los cultivos donde la sustancia activa está registrada, por lo que los cultivos tratados pueden ser exportados sin limitaciones.

En la siguiente tabla se indican los LMR's para Ciflufenamida a nivel mundial.

Tabla 1: Lista de LMR's (ppm) de Ciflufenamida (Fuente: Nisso).

		U.E	JAPÓN	CANADÁ	EEUU	RUSIA
Viña y parral	Viña y parral	0,15	0,5	0,15	0,15	0,15
Frutal pepita	Manzano	0,05	0,7	0,06	0,06	
	Peral	0,05	0,01	0,06	0,06	
	Membrillero	0,05	0,01	0,06	0,06	
Frutal hueso	Melocotonero	0,06	0,05	0,1		
	Nectarino	0,06	0,01	0,1		
	Ciruelo	0,06	0,3	0,1		
	Albaricoquero	0,06	0,01	0,1		
Cereales	Trigo	0,05	0,3	0,1		
	Cebada	0,1	0,7	0,1		
	Avena	0,1	0,7	0,1		
	Centeno	0,05	0,7	0,1		
	Triticale	0,02	0,7	0,1		

Certis Europe B.V.

Sucursal en España

C/ Severo Ochoa, 18 - 2º

Parque Empresarial de Elche

03203 Elche, Alicante, España

Tel. +34 966 65 10 77 - Fax +34 966 65 10 76

info@certiseurope.es - www.certiseurope.es